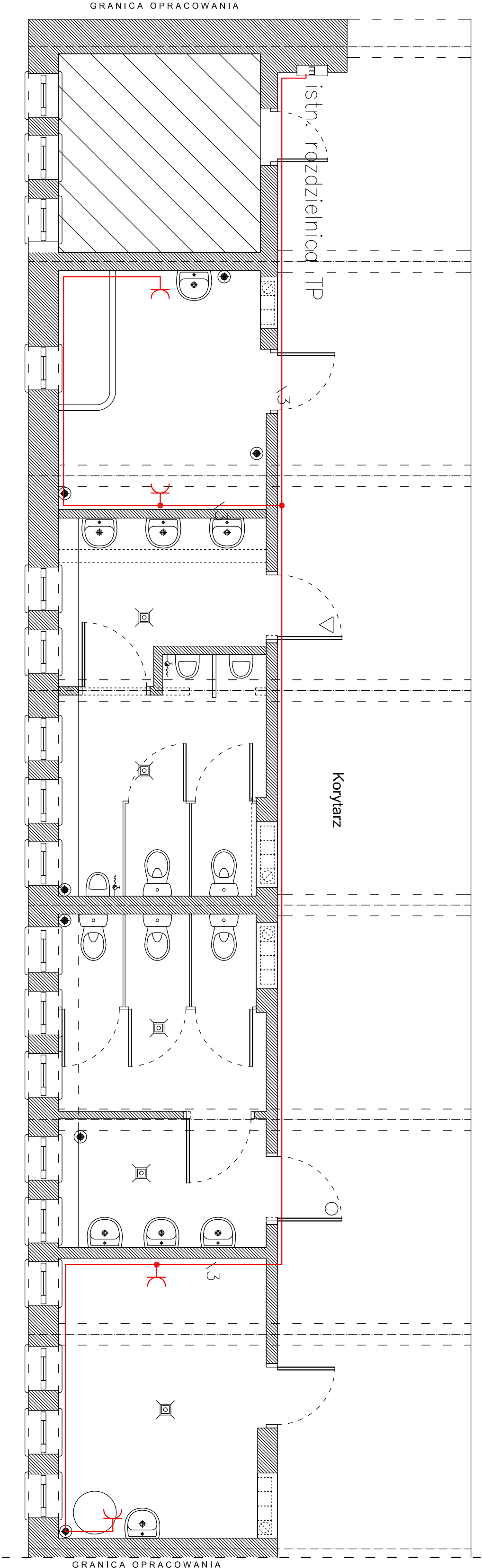


POZIOM -1



- UWAGA :
1. Instalację wtykowych 230/16A wykonać przewodem YDYżo 3x2,5 p/t
 2. Osprzęt podtykowy POLO OPTIMA

- UKŁAD SIECIOWY TN-S
OCHRONA PRZED DOTYKIEM BEZPOŚREDNIM
- izolowanie części czynnych
 - użycie obudowy
- UZUPEŁNIENIE OCHRONY PRZED DOTYKIEM BEZPOŚREDNIM
- wyłączniki różnicowo – prądowe $\Delta I_r=30 \text{ mA}$
- OCHRONA PRZED DOTYKIEM POŚREDNIM
- samoczynne wyłączenie zasilania w czasie $t=0,4 \text{ s}$
 - połączenie wyrównawcze główne
 - wyłączniki różnicowo – prądowe $\Delta I_r=30 \text{ mA}$

INWESTOR: Gmina Łasin, ul. Radzyńska 2, 86 – 320 Łasin			
INWESTYCJA: Remont pomieszczeń sanitarnych w Zespole Szkół Publicznych			
BIURO PROJEKTOWE: Z.P. i U.B. BENBUD inż. Benedykt Reder ul. Ks. dr Wł. Łęgi 1/27 86-300 Grudziądz			
NAZWA RYSUNKU: Plan instalacji elektrycznej gniazd wtykowych sanitariatów		SKALA: 1:50	BRANŻA: BUDOWLANA
FAZA: PBW	DATA: 04.08.2010r.	NR RYSUNKU E_2a	
FUNKCJA: AUTOR:	NR UPRAWNIENI	SPECIAL.	PODPIS
PROJEKTANT Inż. Maciej Głaza	241/Gd/2002	inst. elektryczne	
OPRACOWAŁ Inż. Michał Gruszeński			